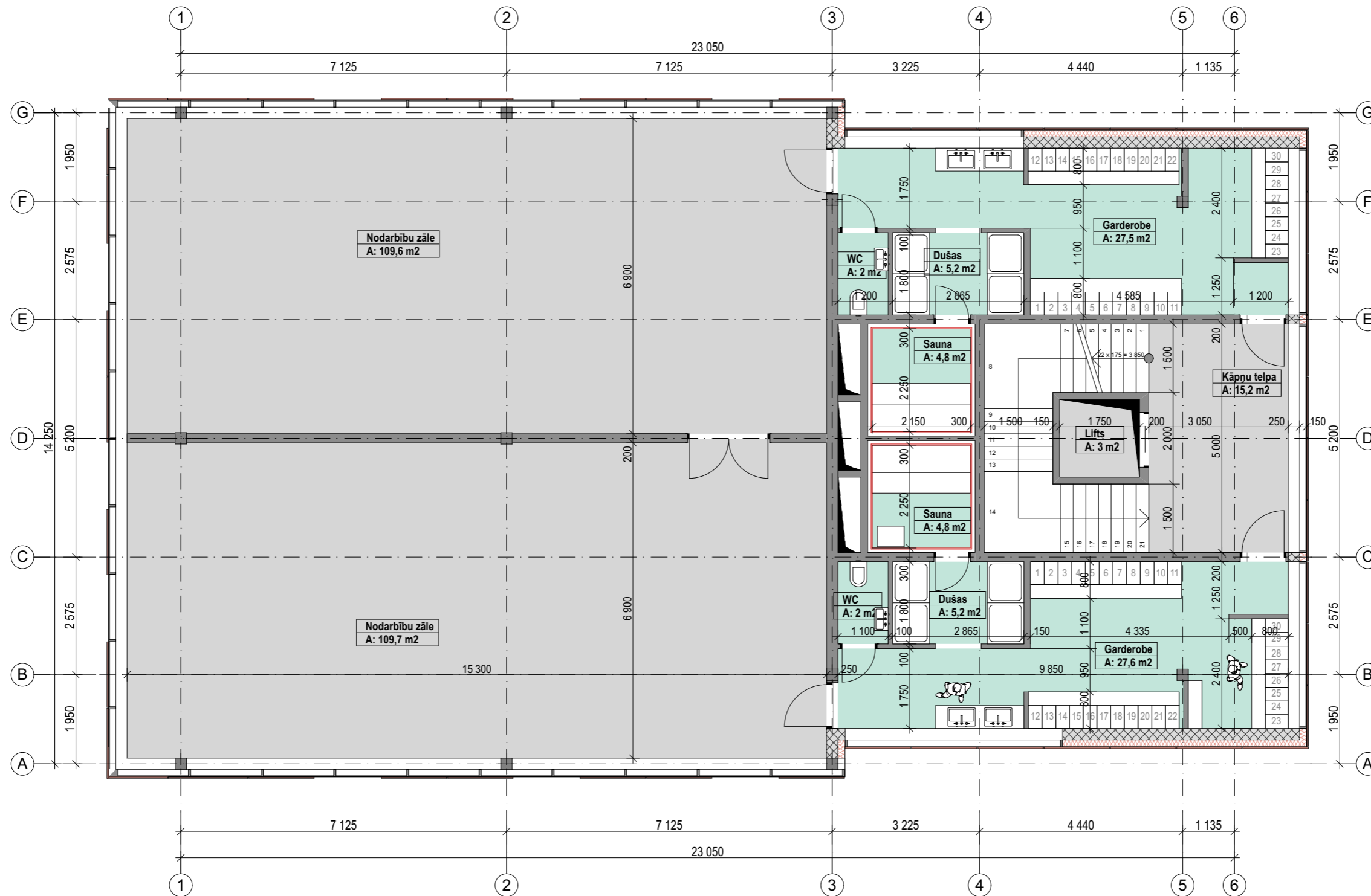


Iekštelpas 1. stāvā kopā: 266,5 m²
Iekštelpas 2. stāvā kopā: 316,6 m²
Iekštelpas jumta stāvā kopā: 208,9 m²
Kopā visā ēkā: 792 m²
Terases: 113,8 m²

VEISBERGS

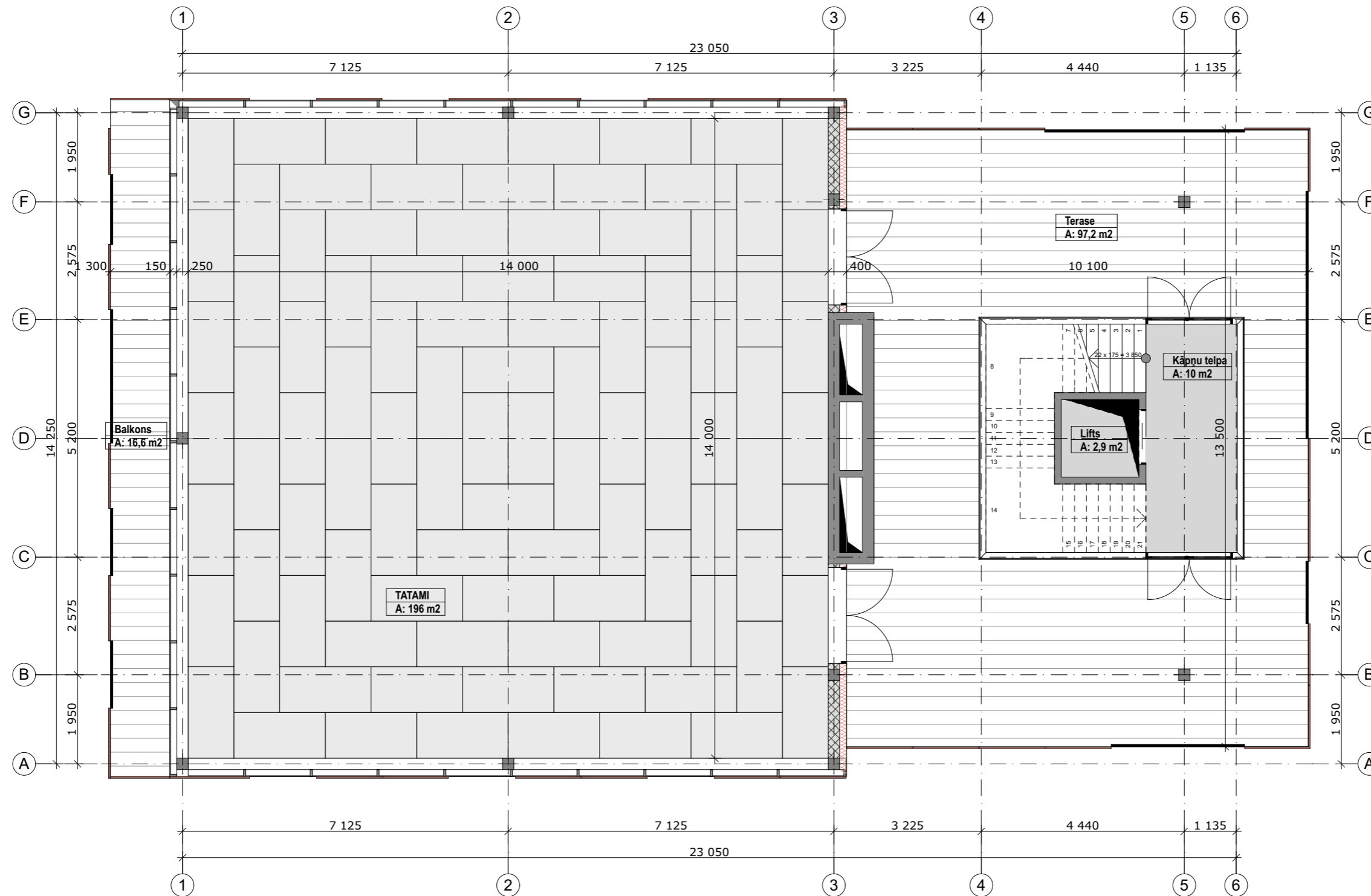
SIA "Veisbergs" reģ.nr.40103422993
 T;F: +371 67623223 M: +371 29373998
 Rīga, Garciema iela 20, LV-1030
 raivo@veisbergs.com; www.veisbergs.com



Iekštelpas 1. stāvā kopā: 266,5 m²
Iekštelpas 2. stāvā kopā: 316,6 m²
Iekštelpas jumta stāvā kopā: 208,9 m²
Kopā visā ēkā: 792 m²
Terases: 113,8 m²

VEISBERGS

SIA "Veisbergs" reģ.nr.40103422993
 T;F: +371 67623223 M: +371 29373998
 Rīga, Garciema iela 20, LV-1030
 raivo@veisbergs.com; www.veisbergs.com



Iekštelpas 1. stāvā kopā: 266,5 m²
Iekštelpas 2. stāvā kopā: 316,6 m²
Iekštelpas jumta stāvā kopā: 208,9 m²
Kopā visā ēkā: 792 m²
Terases: 113,8 m²

VEISBERGS

SIA "Veisbergs" reģ.nr.40103422993
 T;F: +371 67623223 M: +371 29373998
 Rīga, Garciema iela 20, LV-1030
 raivo@veisbergs.com; www.veisbergs.com